

Chaque semaine, retrouvez, en partenariat avec l'ANdÉA, une école supérieure d'art et un(e) jeune diplômé(e)

Esba TALM, site d'Angers



Esba TALM, site d'Angers. © Esba TALM.

La réunion des écoles de Tours, d'Angers et du Mans offre une solide formation généraliste en Art et Design et reconnue au grade de master qui se décline selon quelques orientations fortes : sculpture, conservation-restauration des œuvres sculptées, techniques textiles, design sonore, design espace de la cité et design prospectif. TALM Angers développe une politique d'ouverture sur la création contemporaine, questionnant l'histoire et l'actualité d'un monde en devenir. La pédagogie s'appuie plus précisément sur l'exposition, ainsi que sur une volonté de

favoriser les croisements, les collaborations et les projets avec les autres acteurs de l'enseignement supérieur et culturels angevins.

L'attention de l'école au développement des enjeux artistiques personnels de l'élève est une garantie de son insertion professionnelle future.

www.esba-talm.fr

Portes ouvertes : Tours et Angers, 5 et 6 février 2016 ; Le Mans, 3 et 6 février 2016

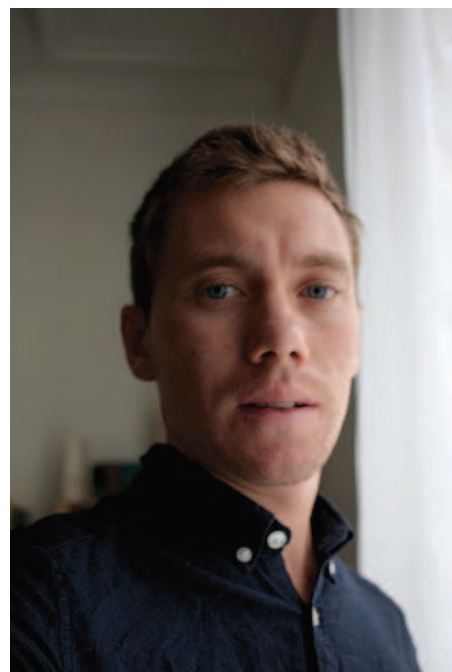
Concours d'entrée 2016 : 17 et 18 février 2016



Thomas Wattebled : Manifeste Anecdotique

D'une manière générale, je suis curieux de ces choses qui sont tellement ordinaires qu'on ne les remarque pas. Pourtant, sans vraiment vouloir l'expliquer, je les trouve remarquables. Je trouve remarquable les deux télécommandes, celle de la télévision et celle du lecteur DVD, scotchées ensemble comme pour ne pas se séparer l'une de l'autre. Je trouve remarquable la bougie qui résiste et que l'on peine à éteindre sur un gâteau d'anniversaire. Je trouve remarquable les jeux de pétanque sans cochonnet, la pièce qui manque à un puzzle, et l'herbe qui pousse sur les terrains de tennis. Je trouve remarquable ce panier de basket, installé par la Ville, presque jamais utilisé, et qui se prend pour une sculpture. Si la naïveté rassurante de ces choses fait doucement sourire les regards distants et condescendants, il ne faut (surtout) pas en rester là. Mon travail est fait d'actes vains, d'actions contre-performantes, de télescopages et d'extrapolations qui abordent autrement les objets qui nous entourent.

<http://thomaswattebled.com>



Thomas Wattebled. © Thomas Wattebled.

