

Chaque semaine, retrouvez, en partenariat avec l'ANdÉA, une école supérieure d'art et un(e) jeune diplômé(e)

Haute école des arts du Rhin à Mulhouse

PAR FLORENCE ANDOKA

Que se passe-t-il sous les sheds du site mulhousien de la Haute école des arts du Rhin ? Design, arts sonores et visuels se pratiquent sans trêve. Des figures reconnues y enseignent avec conviction le son, la vidéo, le design, la peinture ou la photographie, des liens se tissent avec la proche cité bâloise, les portes s'ouvrent aux lieux et événements qui comptent, tels la Fondation François Schneider à Wattwiller ou la prospective Biennale de la Photographie de Mulhouse, les entreprises y trouvent un lieu de recherche et les liens avec le site strasbourgeois de l'école se multiplient. La HEAR jouit aujourd'hui des spécificités de la ville, de son patrimoine industriel comme de son histoire du design textile. L'espace dans la cité ne manque pas, aussi est-il devenu un enjeu central de la pédagogie. Les ateliers de Motoco sur la friche de DMC sont accessibles aux étudiants comme aux diplômés, tandis que Le Plateau, inscrit au cœur de l'école, est un lieu où les expérimentations de toutes les sections trouvent une place, soulignant ainsi l'intérêt accordé aux enjeux de la mise en espace.

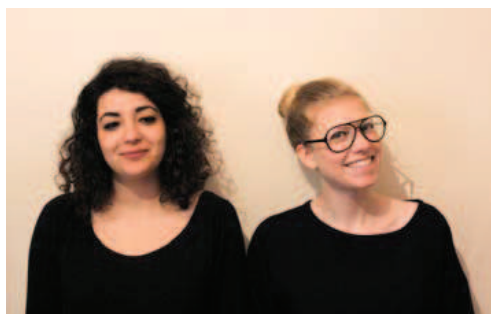
DIPLÔMES 2016, du 24 au 26 juin à Strasbourg. www.hear.fr



Site de la HEAR à Mulhouse. Courtesy HEAR.

Teatrum Mundi

PAR FLORENCE ANDOKA



Fériel Djenidi et Roxane Romann (The Fine Art Collection). Photo : D. R.

La vie est un songe et le monde de l'art un théâtre, dont The Fine Art Collection se joue des travers. C'est sur les bancs de la HEAR que Fériel Djenidi et Roxane Romann, formant The Fine Art Collection, se rencontrent et réaniment l'esprit facétieux et cynique de Présence Panchounette ou de Yoon Ja & Paul Devautour. Puisque l'on retient mieux une idée en l'accompagnant d'un geste, The Fine Art Collection pousse le principe de la médiation à son comble dans *Body dialogue with art*, en proposant une visite d'exposition s'apparentant à une séance d'aérobic.

Les protocoles espîgles pointent avec intelligence nos modèles, nos croyances comme nos espoirs les plus intimes. *Ex voto suscepto* invite ainsi le visiteur à jeter une pièce dans une fontaine d'appoint. The Fine Art Collection n'hésite pas à offrir des amulettes envoûtées figurant des sculptures scandaleuses aux jeunes artistes en quête de réussite, écornant gaiement tant l'histoire de la censure des œuvres dans l'espace public que les rêves de gloire de tout un chacun.

www.thefineartcollection.fr



Page suivante : The Fine Art Collection, *Ex voto suscepto*, 2016, fontaine en pierre reconstituée, eau, bois peint, pièces de monnaie, protocole. Vue de l'exposition, Fondation François Schneider. Photo : HEAR - Pascal Bichain.

/...

